

**Depuis 1927, spécialiste des composants
pour les machines tournantes et le rebobinage.**

Accessoires pour la maintenance



des moteurs électriques

Pour commander
Téléphone
01 48 78 81 97
Fax
01 45 96 07 90
Mail
contact@rougier-electro.fr
Web
www.rougier-electro.fr

CONDENSATEURS DE DEMARRAGE

@ Formulaire de contact

Série 250 Volts

montage par cosse Fast-on 6.35
x 0.8 x 12.5

Réf	Capacités	Diam. x Haut.
270041	40 µF	37.5 x 76.7
270042	50 µF	37.5 x 76.7
270043	50/63 µF	46.5 x 85
270045	80 µF	37.5 x 76.7
270046	80/100 µF	46.5 x 85
270047	100/125 µF	46.5 x 85
270049	125/160 µF	46.5 x 85
270050	175 µF	37.5 x 117.8
270051	200 µF	37.5 x 117.8



Série 120 Volts

Réf	Capacités	Ø x Haut.
270003	70 µF	37.5 x 76.7
270006	100 µF	37.5 x 76.7
270009	150 µF	37.5 x 76.7
270010	175 µF	37.5 x 76.7
270011	200 µF	37.5 x 76.7
270013	250 µF	37.5 x 76.7
270014	300 µF	37.5 x 76.7
270015	350 µF	37.5 x 76.7
270016	400 µF	37.5 x 76.7

Accessoires

270060	Bouchon Ø 37.5
270063	Bouchon Ø 46.5
270061	Etrier Ht. 78
270062	Etrier Ht. 110

CONDENSATEURS PERMANENTS

@ Formulaire de contact

Caractéristiques techniques.

Diélectrique : Polypropylène métallisé auto-régénérant.

Boîtier et couvercle : résine thermoplastique auto-extinguible, équipés d'une tige de fixation M8x10.

Normes de référence : CEI 33-3; VDE 560-8; ASE 1029

Températures d'utilisation : -25°, +85°

Tolérance sur la capacité : + ou - 5%.

Fréquence : 50 - 60 Hz

Tension d'essai à 50 Hz : Entre armatures 2.15 x Un pendant 2", vers masse 3.5 KV pendant 1".

Degré de protection : IP65

Accessoires

Réf.		Dim.
231001	Bouchon	Ø28
231003	Bouchon	Ø32
231004	Bouchon	Ø36
231005	Bouchon	Ø40
231006	Bouchon	Ø45
231007	Bouchon	Ø50
231008	Bouchon	Ø55
231009	Bouchon	Ø60
231002	Ecrou	M8

Remises quantitatives (panachage possible)

-15%	-25%	-30%
par 10 pièces	par 50 pièces	par 100 pièces

Série 400/450 Volts

Avec cosses fast-on 6.35	Avec câbles Lg. 250mm	Capacités	Ø x Haut.
230576		1 µF	28 x 59.5
230577		1.5 µF	28 x 59.5
230578		2 µF	28 x 59.5
230579		2.5 µF	28 x 59.5
230580	230605	3.15 µF	28 x 59.5
230581	230606	4 µF	28 x 59.5
230582	230607	5 µF	28 x 59.5
230583	230608	6.3 µF	32 x 59.5
230584	230609	8 µF	32 x 59.5
230585	230610	10 µF	36 x 59.5
230586	230611	12.5 µF	36 x 72.0
230587	230612	16 µF	36 x 72.0
230588	230613	18 µF	40 x 72.0
230589	230614	20 µF	40 x 72.0
230590	230615	25 µF	40 x 97.0
230591	230616	30 µF	40 x 97.0
230592	230617	35 µF	45 x 97.0
230593	230618	40 µF	50 x 97.0
230594	230619	50 µF	50 x 97.0
230595	230620	60 µF	50 x 122
230596	230621	80 µF	55 x 122
230597	230622	100 µF	60 x 122



Série 250 Volts

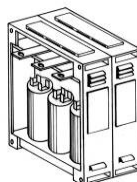
Réf	Capacités	Ø x Haut.
230504*	2 µF	24 x 63
230505*	3.15 µF	27 x 66
230507	5 µF	28 x 59.5
230508	6.3 µF	32 x 59.5
230509	8 µF	32 x 59.5
230526	9 µF	36 x 59.5
230510	10 µF	36 x 59.5
230511	12.5 µF	36 x 72.0
230512	16 µF	36 x 72.0
230513	18 µF	40 x 72.0
230514	20 µF	40 x 72.0
230515	25 µF	40 x 97.0
230517	30 µF	40 x 97.0
230525	35 µF	45 x 97.0
230518	40 µF	45 x 97.0
230519	50 µF	50 x 97.0
230520	60 µF	50 x 122
230521	80 µF	55 x 122
230522	100 µF	60 x 122

*sortie par câble

BATTERIE DE CONDENSATEURS

@ Formulaire de contact

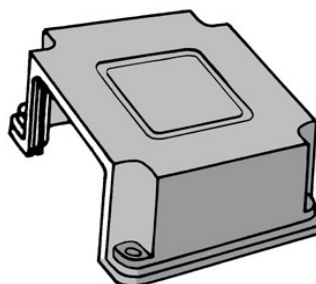
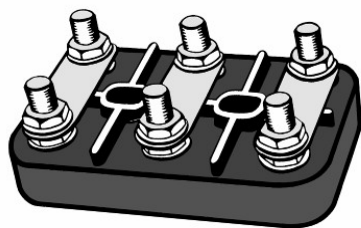
Pour améliorer le déphasage électrique



Réf	P. réactive	Volt.
232305	5 KVAR	230
234005	5 KVAR	400
234010	10 KVAR	400

PLAQUES A BORNES ET COUVERCLES

@ Formulaire de contact



Réf.	Type	Dim	Trous	Entre-axe	Tiges	I. Max
207701	E0	40x25	oblong	14-16	M4	16 A
207001	E1	50x32	oblong	15-20	M4	25 A
207501	E2	54x34	oblong	18-22	M5	32 A
207601	E8	64x40	rond	23	M5	32 A
207101	E3	70x45	oblong	20-30	M6	60 A
207201	E5	82x52	oblong	28-33	M6	60 A
207301	E6	94x58	oblong	30-40	M8	125 A
207401	E7	115x70	oblong	38-50	M10	200 A
203801	E12	128x82	oblong	40-50	M12	320 A
203901	E16	165x103	oblong	57-68	M16	400 A

Réf.	Type	Matière	Larg.	Long.	Haut.
208010	56 - 71	nylon	71	71	38
208011	80 - 112	nylon	85	85	42
208006	132 - 160	alu.	126	126	65

Les couvercles sont livrés avec presse-étoupe

Livrées avec barettes et rondelles sous sachet plastique.

Les bornes des modèles E0 à E8 sont en acier bichromaté, donc avec une meilleure résistance mécanique et un prix réduit.

Les bornes des modèles E12 et E16 ainsi que tous les autres accessoires sont en laiton.

Remises quantitatives (sur modèle nylon)

-15%	-25%	-30%
par 10 pièces	par 50 pièces	par 100 pièces

Remises quantitatives (panachage possible)

-15%	-25%	-30%
par 10 pièces	par 50 pièces	par 100 pièces

TUBES BAKELITE

@ Formulaire de contact

Tube de papier bakérisé imprégné Phénoplaste - Classe E = 120°C - Possédant une bonne résistance mécanique.

Réf.	Ø int.	Øext.	Réf.	Ø int.	Øext.
170013	6	8	170046	16	24
170014	6	10	170070	20	24
170015	8	10	170074	8	13
170016	8	12	170075	8	14
170017	10	12	170076	10	15
170018	10	14	170077	12	14
170021	12	16	170089	6	7.8
170022	12	18	170093	10	20
170026	16	20	170094	5.2	9
170028	18	30	170100	8	16
170030	25	30			



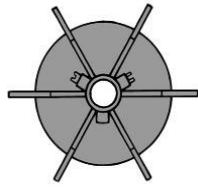
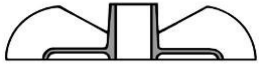
nota : autres dimensions sur demande

VENTILATEUR ET CACHE-VENTILATEUR

@ Formulaire de contact

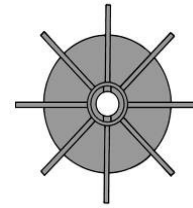
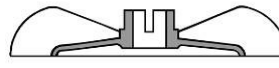
PLASTIQUE (température max. 120°C)

Type G, serrage par vis

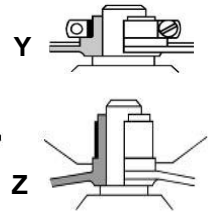


Ref.	Type	Ø ext. Pales	Ø alésage	Ø ext. couronne	Haut. Totale	Vis en pouce	Nbr. de pales
280801	56 G	86	12	63	18	3/18"x10	6
280802	63 G	97	15	74	20	3/18"x10	6
280803	71 G	114	17	88	22	3/18"x10	6
280804	80 G	130	20	102	25	3/18"x10	6
280805	90 G	150	25	118	28	3/18"x10	6
280806	100 G	164	30	128	28	3/18"x10	6
280807	112 G	186	30	148	32	3/18"x10	6

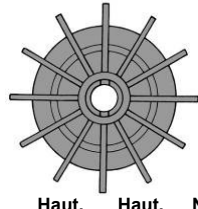
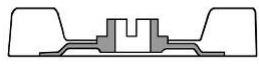
Type CP, serrage par collier



Ref.	Type	Ø ext. Pales	Ø alésage	Ø ext. couronne	Haut. Totale	Haut. Moyeu	Nbr. de pales	Collier
280920	52 CP	87	8	55	20	17	8	Z
280921	56 CP	100	11	64	20	16	8	Z
280922	63 CP	117	14	78	23	18	8	Y

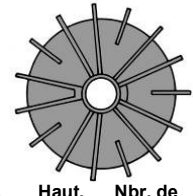
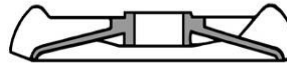


Type CG, serrage par collier



Ref.	Type	Ø ext. Pales	Ø alésage	Ø ext. couronne	Haut. Totale	Haut. Moyeu	Nbr. de pales
280930	63 CG	95	14	70	14	14	10
280931	71 CG	126	14	94	20	15	12
280932	80 CG	140	19	105	25	18	12
280933	90 CG	160	24	120	29	20	12
280934	100 CG	170	28	135	30	22	12
280935	112 CG	190	28	145	30	23	12
280936	132 CG	225	40	165	39	24	12

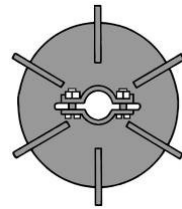
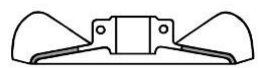
Type ALU, livrés avec alésage brut



Ref.	Type	Ø ext. Pales	Ø alésage	Ø ext. couronne	Haut. Totale	Haut. Moyeu	Nbr. de pales	alésage Max.
280903	180 alu	332	46*	282	66	35	15	56
280904	200 alu	372	55*	310	77	48	15	78
280905	225 alu	410	60*	345	80	48	15	80
280906	250 alu	445	66*	385	84	55	15	82
280907	280 alu	510	63*	430	100	57	16	108
280908	315 alu	595	60*	510	120	60	16	100

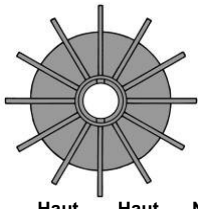
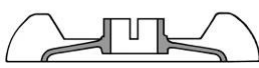
* Les côtes d'alésages brut peuvent subir des variations liées aux qualités de fonderies

Type CV, serrage par collier



Ref.	Type	Ø ext. Pales	Ø alésage	Ø ext. couronne	Haut. Totale	Haut. Moyeu	Nbr. de pales
280895	63 CV	105	15	90	24	18	6
280896	71 CV	125	17	105	30	20	6
280897	80 CV	135	20	115	32	25	6
280898	90 CV	160	25	135	37	25	6
280899	100 CV	180	30	153	42	28	6
280900	112 CV	194	30	150	43	31	6
280901	132 CV	229	40	160	44	32	6
280902	160 CV	290	45	220	52	32	8

Type CB, serrage par collier



Ref.	Type	Ø ext. Pales	Ø alésage	Ø ext. couronne	Haut. Totale	Haut. Moyeu	Nbr. de pales
280910	71 CB	130	14	90	29	19	12
280911	80 CB	140	19	100	29	18	12
280912	90 CB	160	24	118	30	23	12
280913	100 CB	180	28	128	34	25	12
280914	112 CB	205	28	137	37	27	12
280915	132 CB	235	40	179	49	30	12
280916	160 CB	294	45	218	54	34	12
280917	180 CB	335	50	255	60	36	12

CACHE-VENTILATEUR

@ Formulaire de contact

Cache-ventilateur, plastique

Ref.	Type	Ø int.	Haut.
281001	T 56	108	54
281002	T 63	122	62
281003	T 71	137	74
281004	T 80	152	72
281005	T 90	175	84

Cache-ventilateur, métal

Ref.	Type	Ø int.	Haut.
281020	100 VM	187	93
281021	112 VM	222,4	110
281022	132 VM	257,4	117
281023	160 VM	310	135
281010	180 VM	348	155
281011	200 VM	385	178
281012	225 VM	433	192
281013	250 VM	480	220
281014	280 VM	536	238
281015	315 VM	600	257



Remise sur ventilateur et cache-ventilateur plastique uniquement , (panachage possible)
 -15% par 10 pièces -25% par 50 pièces -30% par 100 pièces

ISOLATEURS POLYESTER

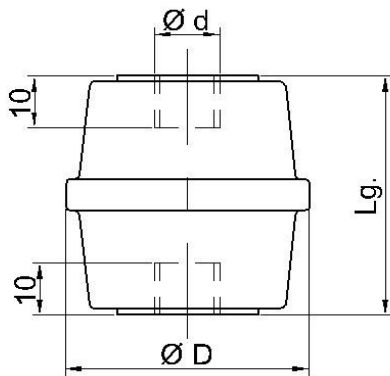
Tous ces isolateurs sont en polyester chargé de fibres de verre avec visserie en acier galvanisé.

Ils sont auto-extinguibles, ils peuvent être utilisés jusqu'à 120°C en température ambiante.

Pour des températures supérieures, nous consulter.

ISOLATEURS TONNEAUX

@ Formulaire de contact

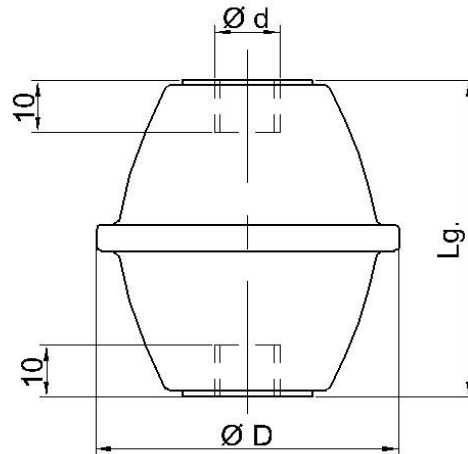


Tonneau de Ht. 35

Réf.	Ø d	Ø D	Lg.
670100	M8	35	35
670200	M10	35	35

Tonneau de Ht. 45

Réf.	Ø d	Ø D	Lg.
670500	M8	45	45
670600	M10	45	45
670700	M12	45	45
670900	M16	45	45



Tonneau de Ht. 60

Réf.	Ø d	Ø D	Lg.
675000	M8	60	60
675100	M10	60	60
675200	M12	60	60
671700	M16	60	60

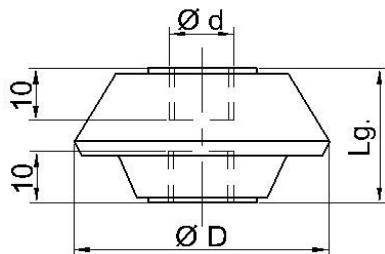
Tonneau de Ht. 80

Réf.	Ø d	Ø D	Lg.
672100	M16	80	80

Montage vertical
ou horizontal

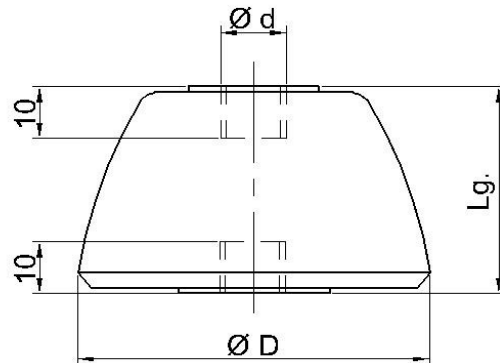
ISOLATEURS JUPES

@ Formulaire de contact



Jupe de Ht. 25

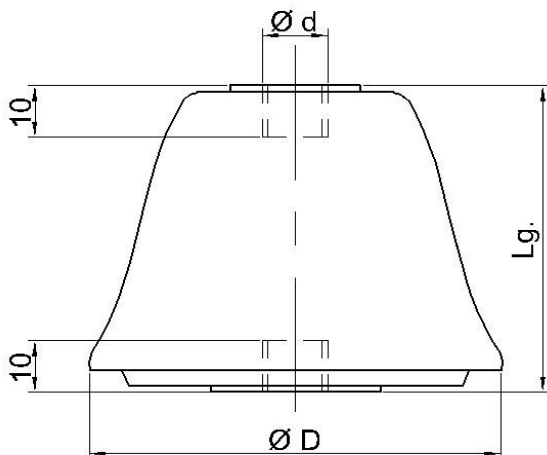
Réf.	Ø d	Ø D	Lg.
675500	M6	50	25
672300	M8	50	25
672400	M10	50	25



Jupe de Ht. 40

Réf.	Ø d	Ø D	Lg.
672700	M10	65	40
672800	M12	65	40
672900	M14	65	40
673000	M16	65	40

Montage vertical



Petite jupe de Ht. 60
Ligne de fuite 100mm

Réf.	Ø d	Ø D	Lg.
673800	M14	75	60
673900	M16	75	60

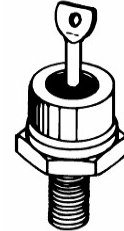
Nous pouvons réaliser sur demande des isolateurs avec tiges filetées.
Pour toute demande, nous préciser les Ø des tiges, ainsi que les longueurs.

ELECTRONIQUE DE PUISSANCE

DIODES

@ Formulaire de contact

Réf.	I max Direct	U max Inverse	Sens	Filetage	Présentation	Ancienne Desig.
210028	16	1200	Direct	10-32 UNF	boitier métal	G 8010
210030	16	1200	Inverse	10-32 UNF	boitier métal	G 8010R
210015	20	800	Direct	1/4" 28 UNF	boitier métal	RN 820
210011	40	800	Direct	1/4" 28 UNF	boitier métal	RP 8040
210012	40	800	Inverse	1/4" 28 UNF	boitier métal	RP 8040
210033	70	800	Direct	M 8	boitier métal	SK 7108
210034	70	800	Inverse	M 8	boitier métal / shunt 115mm	SK 7108
210043	70	200	Inverse	M 8	boitier métal / shunt 100mm	SK 7002
210023	200	2000	Direct	1/2" 20 UNF	boitier métal / shunt 100mm	SV 2020
210024	200	2000	Inverse	1/2" 20 UNF	boitier céramique / shunt 160mm	SV 2020
210025	300	2000	Direct	3/4" 16 UNF	boitier céramique / shunt 160mm	TV 3020
210026	300	2000	Inverse	3/4" 16 UNF		TV 3020



THYRISTORS

@ Formulaire de contact

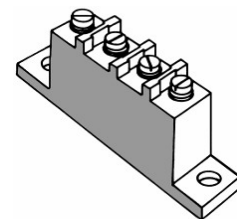
Réf	Article	Amp.	Volt.	Filetage
211000	50BTW501200	63	380	1/4"
211002	TK 2620	275	380	3/4"



MOULAGE

@ Formulaire de contact

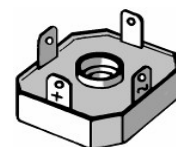
Réf.	Article	Type	Amp.	Volt.
210208	NH 27700 A	Bivalve	3	380
210209	BH 26701 A	Tri	3	380
210210	BH 27701 A	Mono	3	380
210212	GH 27702 A	Tri	4,2	380
210215	BL 44704 A	Mono	8	380
210217	GL 44706 A	Tri	11	380
210222	CH 27700	Bivalve	3	380



PONTS DE DIODES

@ Formulaire de contact

Réf	Article	Amp.	Volt.	Type	Dimensions
210106	GH 37931	25	380		28.6 x 28.6
210108	BH 39931	35	380	mono	28.6 x 28.6
210104	BH 37741	12	380	bivalve	28.6 x 28.6



ENROULEURS

@ Formulaire de contact

Réf.	Nbre conduct.	Section cond.	Mètres de câbles enroulés	Mètres de câbles à l'ext.	Ampérage
301244	1	6 ²	12,5	1,5	20
301235	1	16 ²	8,5	1,5	40
301231	3	1.5 ²	10	1,5	10
301236	3	2.5 ²	7	1,5	10
301232	4	1.5 ²	8	1,5	10
301247	4	2.5 ²	5,5	1,5	10
301248	7	1.5 ²	5,5	1,5	10
301367	1	6 ²	24	2	20
301361	3	1.5 ²	24	2	10
301352	4	1.5 ²	21	2	10
301353	4	2.5 ²	15	2	20
301355	4	4 ²	8	2	20
301354	5	2.5 ²	10	2	10
301356	7	1.5 ²	9	2	10
301478	1	6 ²	30		50
301471	4	2.5 ²	25		10
301473	4	4 ²	20		20
301472	5	2.5 ²	20		20
301475	7	1.5 ²	20		20
301476	12	1.5 ²	15		20
301477	16	2.5 ²	9		20



PIERRES A RECTIFIER

@ Formulaire de contact

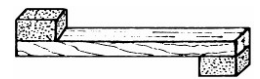
Pierre à rectifier les balais

Réf	Bloc ponce	60 x 65 x 125
240051	15 crayons	10 x 10 x 90



Pierre à rectifier les collecteurs

Réf	Type "brosse à dent"	Grain fin
240301	Type "brosse à dent"	Gros grain
240302	Type "brosse à dent"	
240303	Type "crayon"	Grain fin
240304	Type "crayon"	Gros grain



GRATTOIRS A MICA

@ Formulaire de contact

Réf.	Désignation
240100	Appareil à fraiser les micas
240200	Appareil à fraiser les micas

Modèle
A
B



A : lame de 130 mm (fourni avec 3 lames)
B : lame de 28 mm (fourni avec 6 lames)

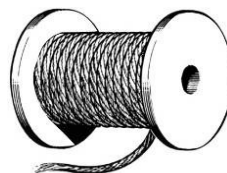
Pour les lames de rechange, nous consulter.

TRESSSES ET CÂBLES TORONNES

@ Formulaire de contact

Câble toronné CU rouge

Réf.	Kg/m	Section	l.max
930048	0,010	1 ²	18,0
930049	0,015	1.5 ²	21,0
930050	0,020	2 ²	25,0
930051	0,025	2.5 ²	30,0
930052	0,033	3.1 ²	36,0
930053	0,040	4 ²	40,0
930054	0,053	5.3 ²	44,0
930055	0,060	6 ²	55,0
930056	0,080	8 ²	70,0
930057	0,100	10 ²	85,0
930058	0,165	16 ²	120,0
930059	0,255	25 ²	150,0
930060	0,355	35 ²	195,0
930061	0,525	50 ²	250,0
930062	0,700	70 ²	300,0
930063	1,050	95 ²	360,0



Modèle en cuivre étamé sur demande.

Réf.	Kg/m	Section	l.max
930005	0,011	1 ²	18,0
930006	0,014	1.5 ²	21,0
930007	0,019	2 ²	25,0
930008	0,026	2.5 ²	30,0
930009	0,042	4 ²	40,0
930010	0,056	5.3 ²	44,0
930011	0,066	6 ²	55,0
930012	0,088	8 ²	70,0
930013	0,112	10 ²	85,0
930014	0,171	16 ²	120,0
930015	0,267	25 ²	150,0
930016	0,352	35 ²	195,0
930017	0,505	50 ²	250,0
930018	0,703	70 ²	300,0

RUBAN DE FRETAGE

@ Formulaire de contact

Jaconas - ruban de coton

Réf.	largeur	conditionnement
150401	10	1000 m
150402	16	1000 m
150403	20	500 m
150404	25	500 m
150405	30	500 m



Rubatex - textile synthétique Non imprégné

Classe T°= 130°/150°

Réf.	largeur	conditionnement
150411	2	1800 m
150412	4	800 m
150413	5	500 m
150414	8	350 m
150415	10	300 m

Rubaglas - ruban de verre

Non imprégné

Classe F = 150°C

Réf.	largeur	conditionnement
150425	10	500 m
150426	15	500 m
150427	20	500 m

Rubaver - Ruban de verre

Imprégné thermo durcissable

Classe F = 150 °C

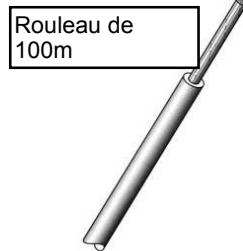
Réf.	largeur	conditionnement
150431	10	200 m
150432	15	200 m
150433	20	200 m

CABLES HAUTES TEMPERATURES

Température d'emploi : 180°C (pointe à 230°C).

Ame souple en cuivre, gaine en caoutchouc de silicone

	Ø ext.	section mm²
180001	2	0,4
180002	2,3	0,5
180003	2,4	0,75
180004	2,5	1
180005	2,8	1,5
180006	3,4	2,5
180007	4,2	4
180008	5,2	6
180009	6,8	10
180010	8,4	16
180011	10,3	25
180012	11,6	35



ISOLANT SOUPLE

Placron isolant de Classe F=150°

Réf.	Epaisseur	Poids au m²	Largeur du rouleau
130671	0,2	236 g	1000
130672	0,24	267 g	1000
130673	0,3	358 g	1000
130674	0,35	442 g	1000
130675	0,45	512 g	1000



GAINES ISOLANTES



Gaine silicone
1500V/250°

Ø int.	réf.	Bobine de :
0,5	140100	100m
1	140101	100m
1,5	140102	100m
2	140103	100m
2,5	140104	100m
3	140105	100m
3,5	140106	100m
4	140107	100m
4,5	140108	100m
5	140109	100m
6	140110	100m
8	140111	100m
10	140112	100m
12	140113	100m
14	140114	100m
16	140115	100m
20	140117	100m

Gaine vernis
acrylique
2500/155°

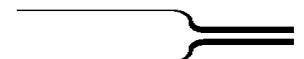
réf.	Bobine de :
140700	200m
140701	200m
140702	200m
140703	200m
140704	100m
140705	100m
140706	100m
140707	100m
140708	100m
140709	100m
140710	100m
140711	100m
140712	100m
140713	50m
140714	50m
140715	50m

GAINES THERMORETRACTABLES

Gaine isolante, qui se rétrécit à la chaleur.

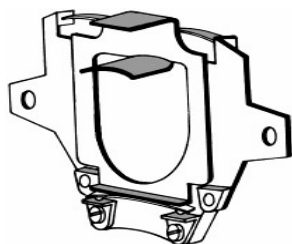
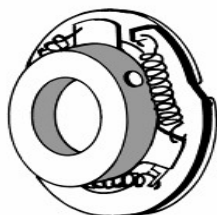
Classe T°=135°

Réf.	Ø intér avant rétreint	Ø intér après rétreint	conditionnement
140501	1,17	0,6	1.22m
140502	1,6	0,8	1.22m
140504	3,2	1,6	1.22m
140505	4,8	2,4	1.22m
140506	6,4	3,2	1.22m
140507	9,5	4,7	1.22m
140508	12,7	6,4	1.22m
140509	19	9,5	1.22m
140510	25,4	12,7	1.22m



INTERRUPTEURS CENTRIFUGE

@ Formulaire de contact



Nbr de Pôles	Type	Alésage rotor	Ø ext rotor	entre-axe fix. Stator	Ø trous fixation	Ep. du jeu
2-4	FSL	8-16	51	60 / 44	4,2	36,5
2-4-6	FSLK	8-20	61	61 / 46	4,2	36,5
2-4-6	FSK	16-25	76	68 / 76	5,2	39
2-4-6	FSG	25-36	90	83 / 70	6,2	44

COMMUTATEURS A CAMES commutateurs TELLUX

@ Formulaire de contact

Nous disposons d'un stock important de commutateurs, vous trouverez ci-dessous les quatres informations indispensables à leur bonne identification.

Ampérages standard :

20 - 32 - 50 - 63 - ...

Présentation :

Montage encastré - Type E (modèles stockés)
 Montage dans une armoire - Type V
 Montage boîtier plastique - Type P
 Montage boîtier fonte - Type G

Utilisation :

Fonction :	Position :	Appellation :
Interrupteurs	0 - 1	A
Inverseurs	1 - 0 - 2	U
Démarreur étoile-triangle	0 - ét. - tri.	SD
Inverseur étoile-triangle	ét. - tri. - 0 - tri. - ét.	SRD
Démarreur 2 vitesses bobinage DAHLANDER (1 seul bobinage)	0 - 1 - 2	P61
Démarreur 2 vitesses bobinages séparés	0 - 1 - 2	P63
Inverseurs 2 vitesses bobinage DAHLANDER	1 - 0 - 2	P62
Inverseurs 2 vitesses bobinages séparés	1 - 0 - 2	P64
Inverseur 2 vitesses bobinage DAHLANDER à 2 directions	2 - 1 - 0 - 1 - 2	P61R
Inverseur 2 vitesses bobinages séparés à 2 directions	2 - 1 - 0 - 1 - 2	P66



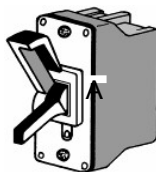
Nombre de pôles :

Important dans le cas des interrupteurs, inverseurs etc...

INTERRUPTEURS ET RELAIS DE DEMARRAGE

@ Formulaire de contact

Réf	Type	Amp.	Visuel
250201	Mono.*	10	A
250202	Bi.	16	B
250203	Tri.	16	B

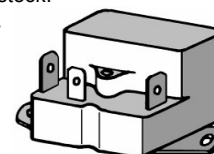


Nous consulter pour le type

Référence : 225000

Nombreux modèles de KLIXON en stock.

Nous disposons de la version 2CR4



* avec rappel automatique du contact auxiliaire

**Depuis 1927, ROUGIER est le spécialiste
pour l'alimentation électrique des engins mobiles,
des machines tournantes
et des composants pour le rebobinage.**

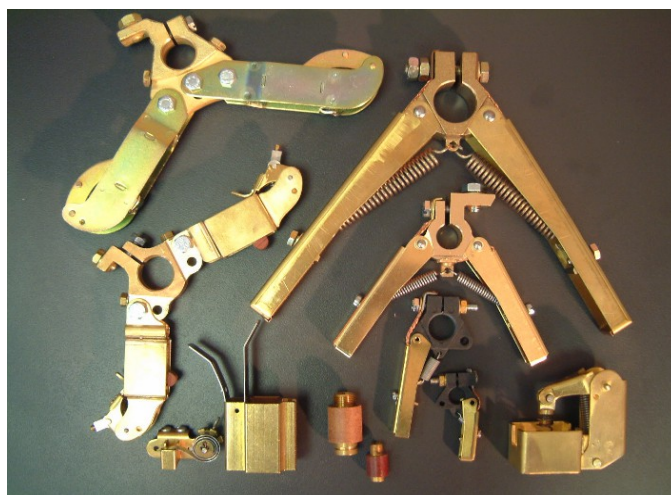


Une disponibilité immédiate : Plus de 3 000 références en stock pour répondre aux attentes les plus exigeantes ou les plus inattendues !

ROUGIER vous propose **une très large gamme d'accessoires** pour les moteurs électriques, les machines tournantes, les équipements de manutention

Au-delà des besoins standards, pour de nombreux produits, nous pouvons fabriquer, à l'unité ou en petite série, la pièce introuvable.

Nous connaissons vos attentes, nous savons y répondre



Notre engagement confiance :

- Satisfait ou remboursé.

Durant une semaine, si un article tenu en stock ne vous convient pas, nous le reprenons, et nous vous le remboursons. Les frais de port seront à votre charge.

- Garantie d'approvisionnement.

Si, malgré les dispositions d'approvisionnement, un article venait à vous manquer, il vous sera expédié ultérieurement au prix convenu.

Pour commander,

Téléphone

01 48 78 81 97

Télécopie

01 45 96 07 90

E-mail

contact@rougier-electro.fr

Web

www.rougier-electro.fr